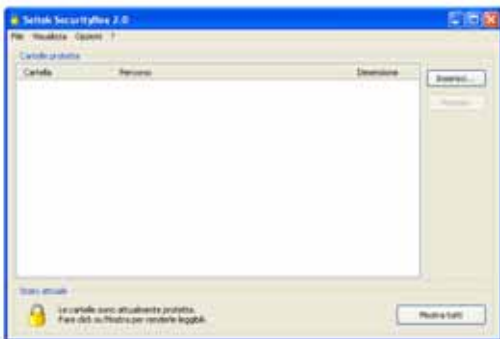


1. Primo avvio di SecurityBox



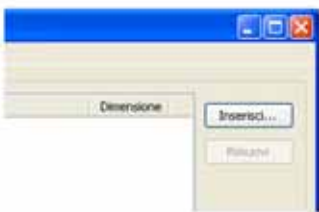
Fin dal primo avvio, SecurityBox chiede di inserire la password. La parola chiave da inserire è "admin". In seguito, sarà possibile modificarla.



Una volta inserita la password, compare la finestra principale del programma. Da qui, è possibile svolgere le principali funzioni del programma:

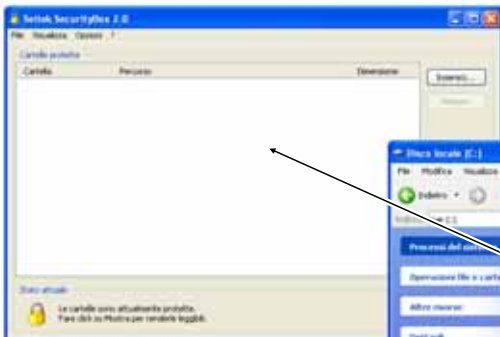
- inserimento/eliminazione di cartelle da proteggere;
- crittazione/decrittazione delle cartelle.

2. Aggiungere cartelle da proteggere

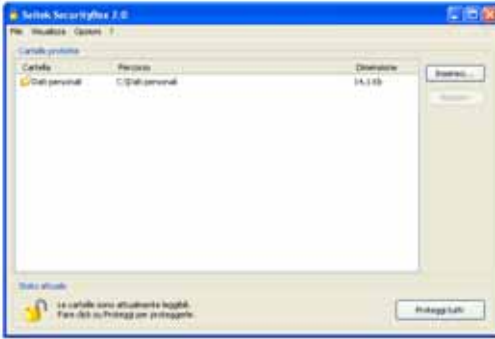


Per aggiungere una cartella da proteggere, fare click sul tasto 'Inserisci', presente a destra della finestra.

Oppure, è possibile trascinare la cartella direttamente da Esplora Risorse all'interno dell'area bianca, come indicato nella figura sotto.

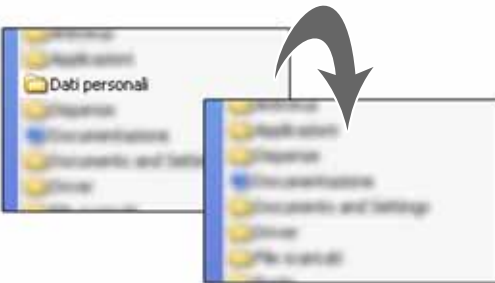


3. Protezione delle cartelle



Una volta selezionate la cartelle, è possibile proteggerle in due modi:

- facendo click sul tasto 'Proteggi tutte' in fondo alla finestra, per proteggere tutte le cartelle;
- facendo click col il tasto destro del mouse su una cartella e click su 'Proteggi' per proteggere la singola cartella.

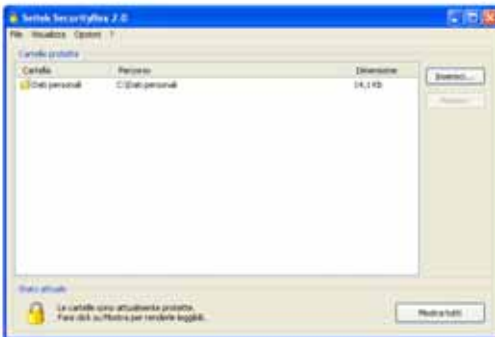


Quando si protegge una cartella, questa scompare (*) da Esplora risorse.

La cartella protetta, oltre che codificata, viene anche nascosta per maggiore sicurezza.

(*) In base alle impostazioni di Windows, potrebbe rimanere visibile.

4. Sprotezione delle cartelle



Con la stessa modalità con cui si proteggono le cartelle, è possibile sproteggerle:

- facendo click sul tasto 'Sproteggi tutte' per sproteggere tutte le cartelle;
- facendo click con il tasto destro del mouse su una cartella protetta e click su 'Sproteggi'.

Consiglio: facendo doppio click su una cartella nella lista, questa verrà aperta automaticamente in Esplora Risorse.

Se la cartella è protetta, verrà prima sproteggata e poi visualizzata.

5. Opzioni

Sul menù 'Opzioni' in alto della finestra principale, sono presenti le voci:

- 'Sproteggi cartelle all'avvio del programma' e 'Proteggi cartelle alla chiusura del programma': fare click per abilitare la sprotezione/protezione automatica
- 'Cambia password' per modificare la password per l'accesso.